

MrOpen

Risonanza con vista



PARamed
MEDICAL SYSTEMS

Risonanza con vista

La perfetta sintesi fra innovazione tecnologica e comfort del paziente: un traguardo sempre inseguito dalla diagnostica medica che ora, finalmente, può contare su MrOpen, il frutto più recente della ricerca avanzata di Paramed.

MrOpen, infatti, è il primo ed unico tomografo a risonanza magnetica ad avvalersi di tecnologia dei Superconduttori ad Alta Temperatura e di un design a Cielo Aperto, che consentono - per ogni accertamento diagnostico - elevata qualità di immagine, flessibilità clinica ed assoluta serenità del paziente.

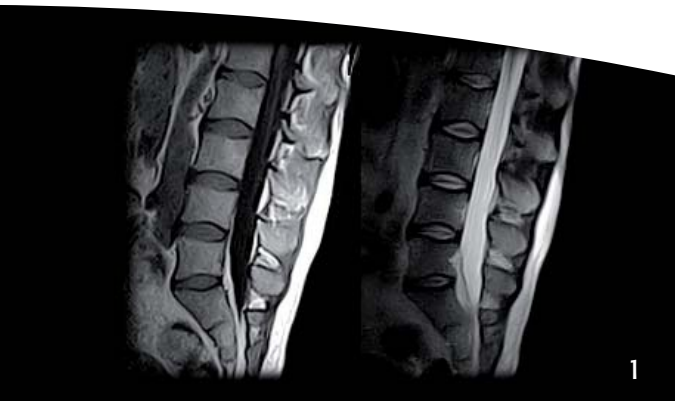




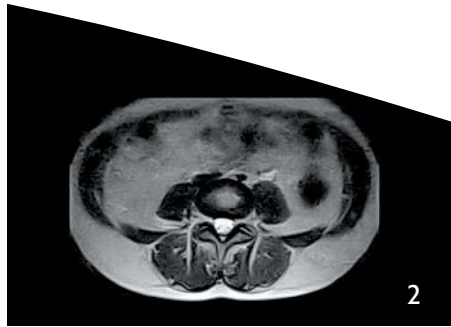
Un'autentica rivoluzione nella Risonanza Magnetica

Con il suo esclusivo design a "U", MrOpen inaugura la nuova generazione di tomografi RM a "Cielo Aperto", in cui, a differenza dei sistemi convenzionali, viene eliminata qualsiasi barriera fra il paziente e l'ambiente circostante: un approccio all'esame estremamente rassicurante, che esclude reazioni claustrofobiche.

MrOpen inoltre dispone di un campo magnetico da 0.5T ad orientamento trasverso, soluzione che offre eccellenti vantaggi in termini di qualità di immagine: il campo trasverso permette, infatti, di utilizzare bobine "phased array multicanale" combinando bobine "flat" con bobine di tipo solenoidale; con questa tecnologia il rapporto segnale-rumore é massimizzato su tutti i distretti anatomici.



1



2



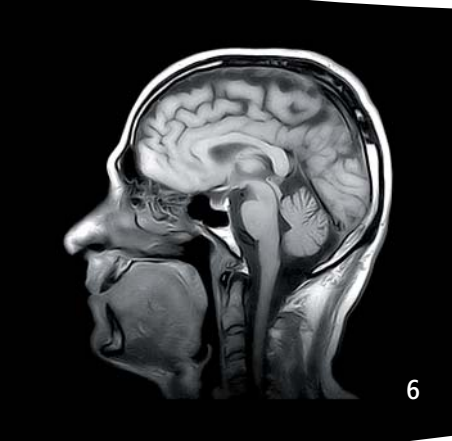
3



4



5



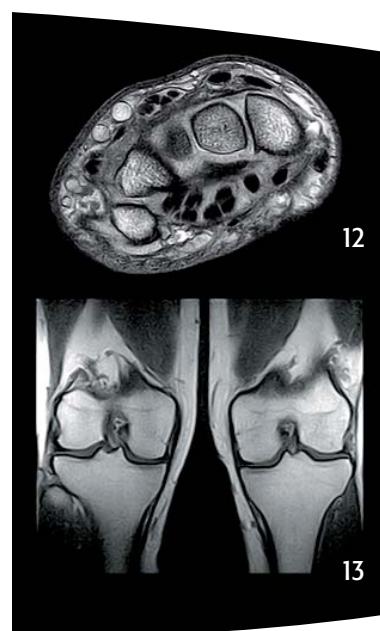
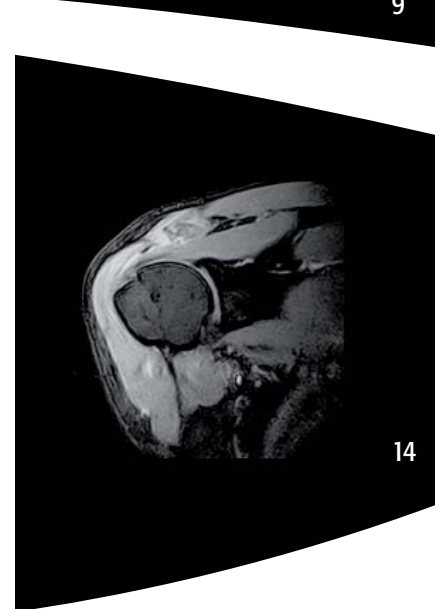
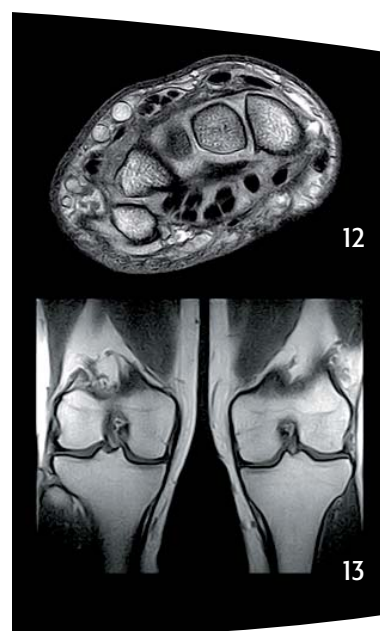
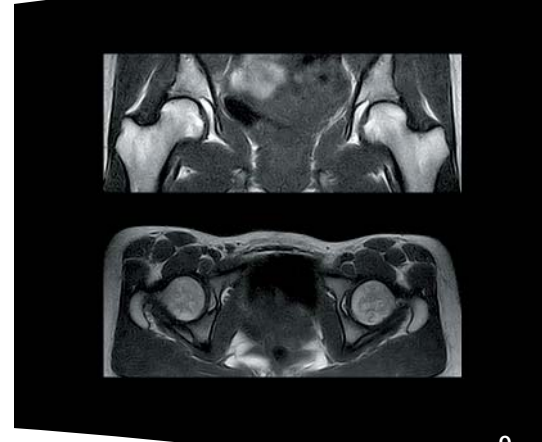
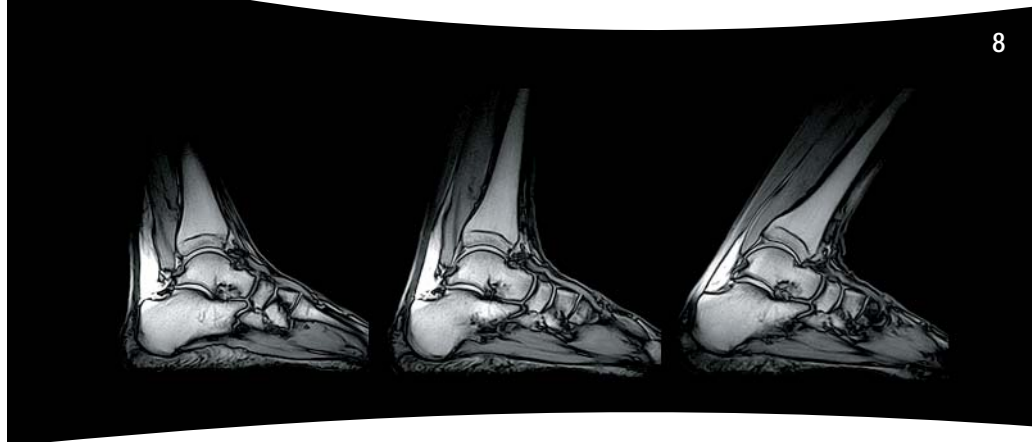
6



7

Image Gallery

- 1** Colonna, SE T1 - FAST RISE T2, paziente seduto
- 2** Colonna, FAST RISE T2, paziente supino
- 3** Cervicale, FAST RISE T2, studio dinamico, paziente reclinato
- 4** Colonna, FAST RISE T2, paziente supino
- 5** Colonna, SE T1, FAST RISE T2, paziente supino
- 6** Encefalo, SE T1, paziente supino
- 7** Encefalo, FLAIR, FAST RISE T2, FAST RISE DP, paziente supino
- 8** Caviglia, GFE, studio dinamico sotto carico
- 9** Anca bilaterale, SE T1, paziente supino
- 10** Polso, SE T1
- 11** Ginocchio, SE T1, paziente supino
- 12** Polso, GFE
- 13** Ginocchia, studio comparativo, SE T1, paziente sotto carico
- 14** Spalla, GFE STIR, paziente supino

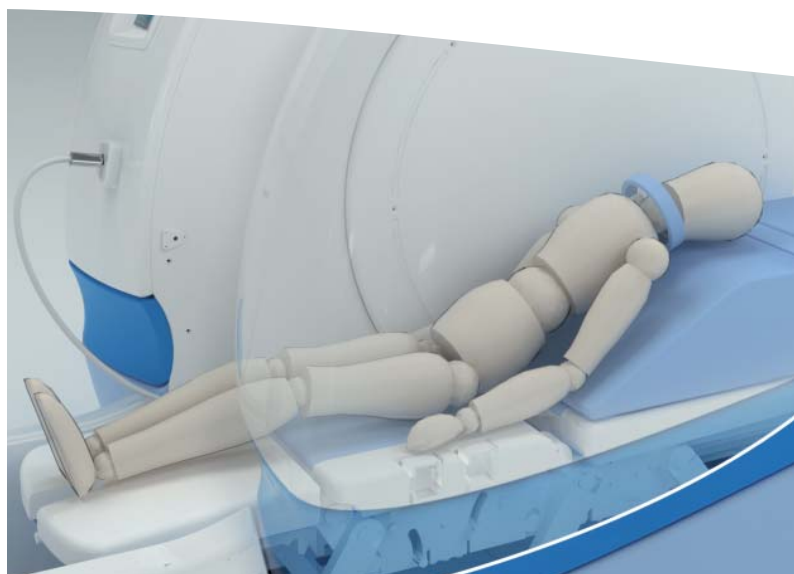
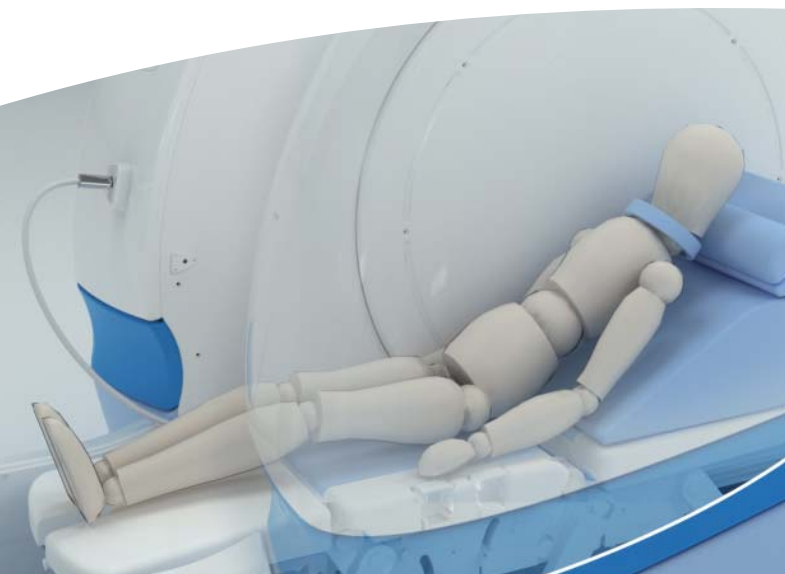


Flessibilità Clinica

MrOpen è un sistema dalle caratteristiche uniche: l'esclusivo design del magnete, il letto reclinabile e l'ampio spazio fra i poli del magnete, garantiscono una flessibilità di utilizzo mai riscontrata nelle apparecchiature convenzionali.

In sintesi: imaging dinamico, imaging sotto carico ed interventistica diventano applicazioni di immediata fruibilità.

Efficiente, pratico, tecnologicamente avanzato e "amico" del paziente: tutto questo è MrOpen, un'autentica rivoluzione nella Risonanza Magnetica.

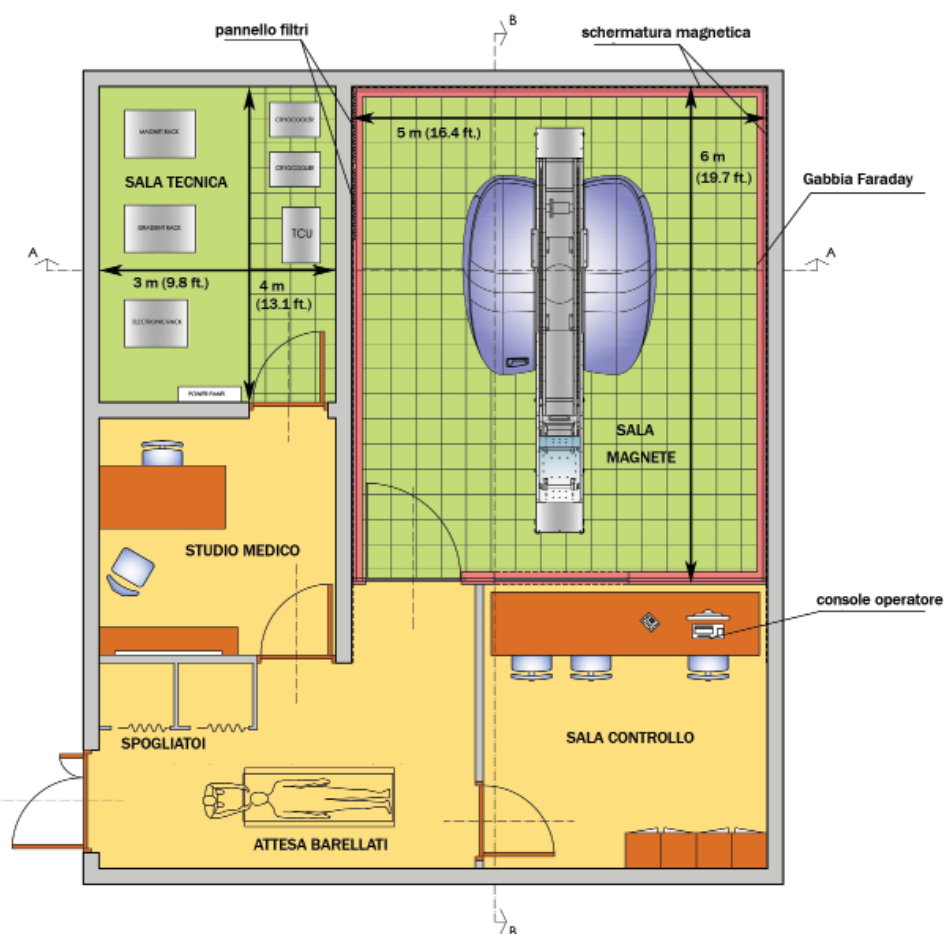




Superconduttore ad Alta Temperatura

MrOpen è il primo sistema al mondo ad adottare la tecnologia dei superconduttori ad alta temperatura. Il magnete utilizza una speciale lega di MgB₂ (Diboruro di Magnesio), che ha caratteristiche superconduttive a temperature raggiungibili con un sistema di raffreddamento tradizionale (cryo-cooler), senza la necessità di impiegare Elio liquido o altri gas criogenici.

In questo modo MrOpen coniuga i vantaggi di campo magnetico e prestazioni del sistema superconduttivo con la semplicità e sicurezza di gestione di un magnete permanente.





Paramed srl

Corso F.M. Perrone, 73r
16152 Genova - Italy
Tel +39 010 7404530 • Fax +39 010 7404530
www.paramed.it
info@paramed.it

Paramed Medical Systems Inc.

39 High Street, North Andover, MA 0185 - USA
Tel +1 (978) 327-5853 • Fax +1 (978) 975-9930
www.paramedmedicalsystems.com

